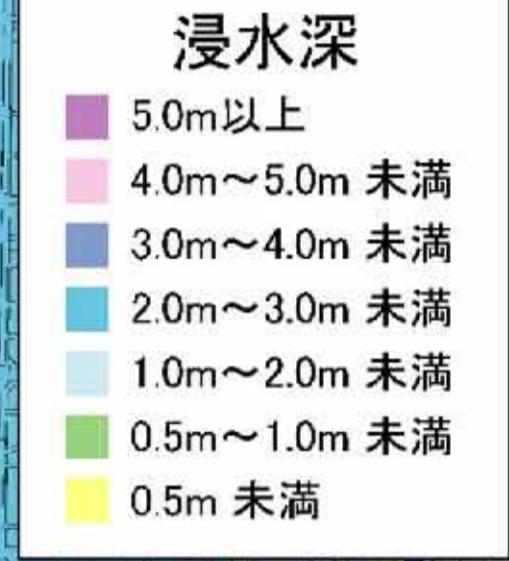
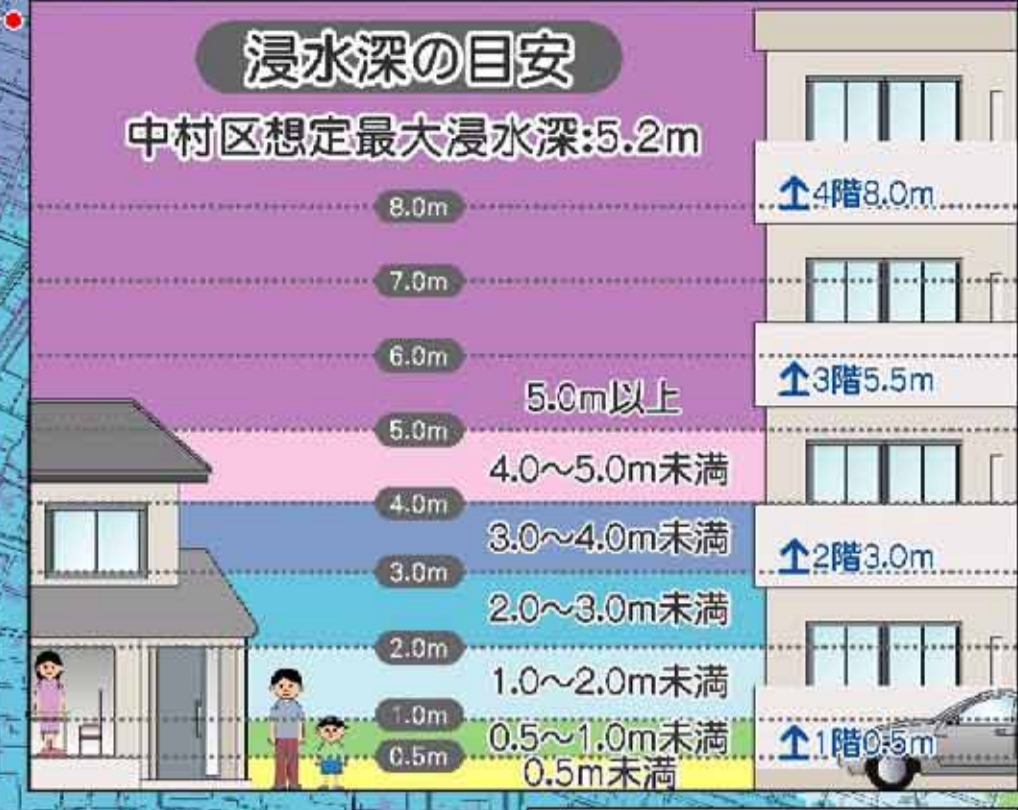
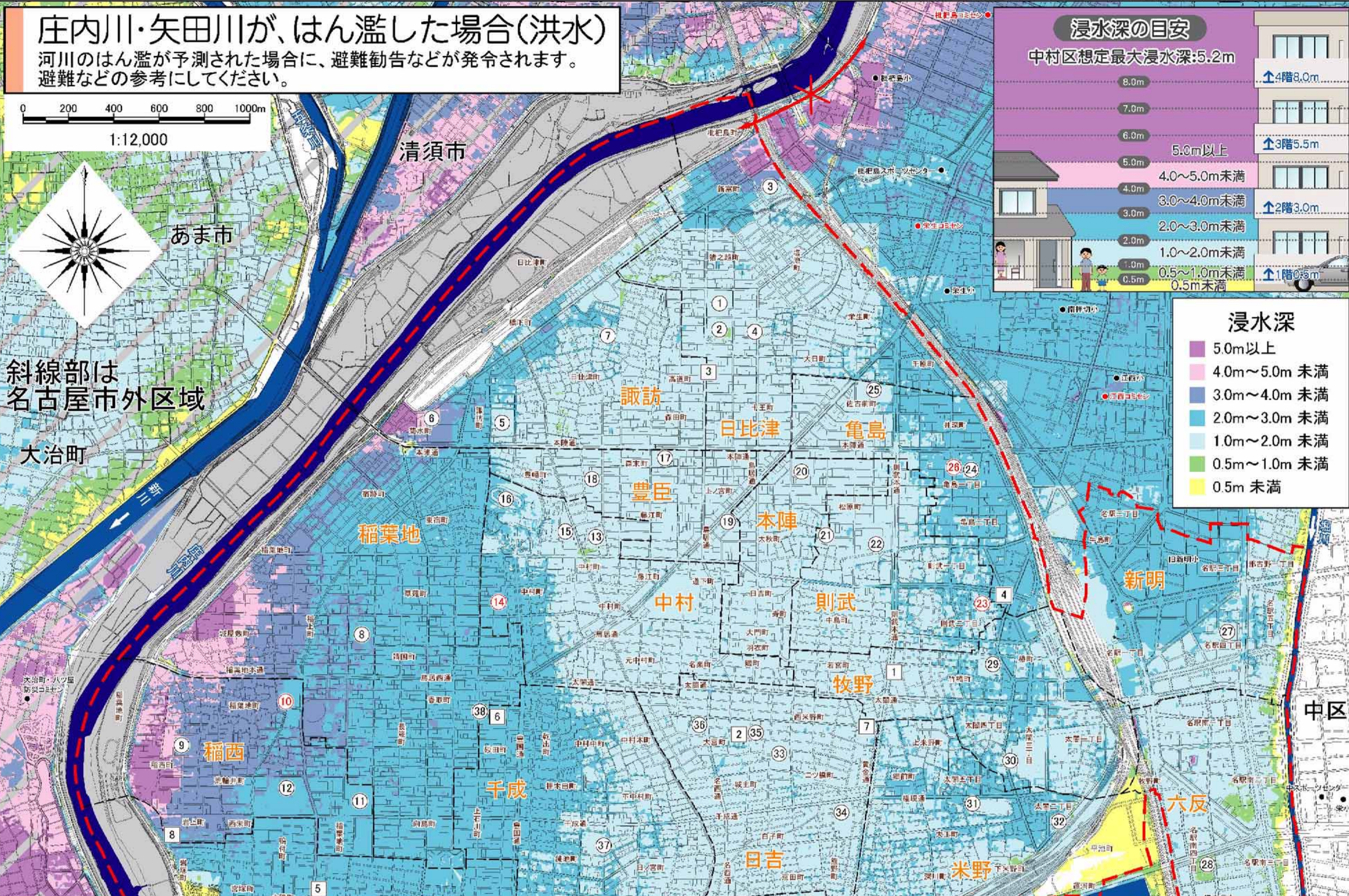
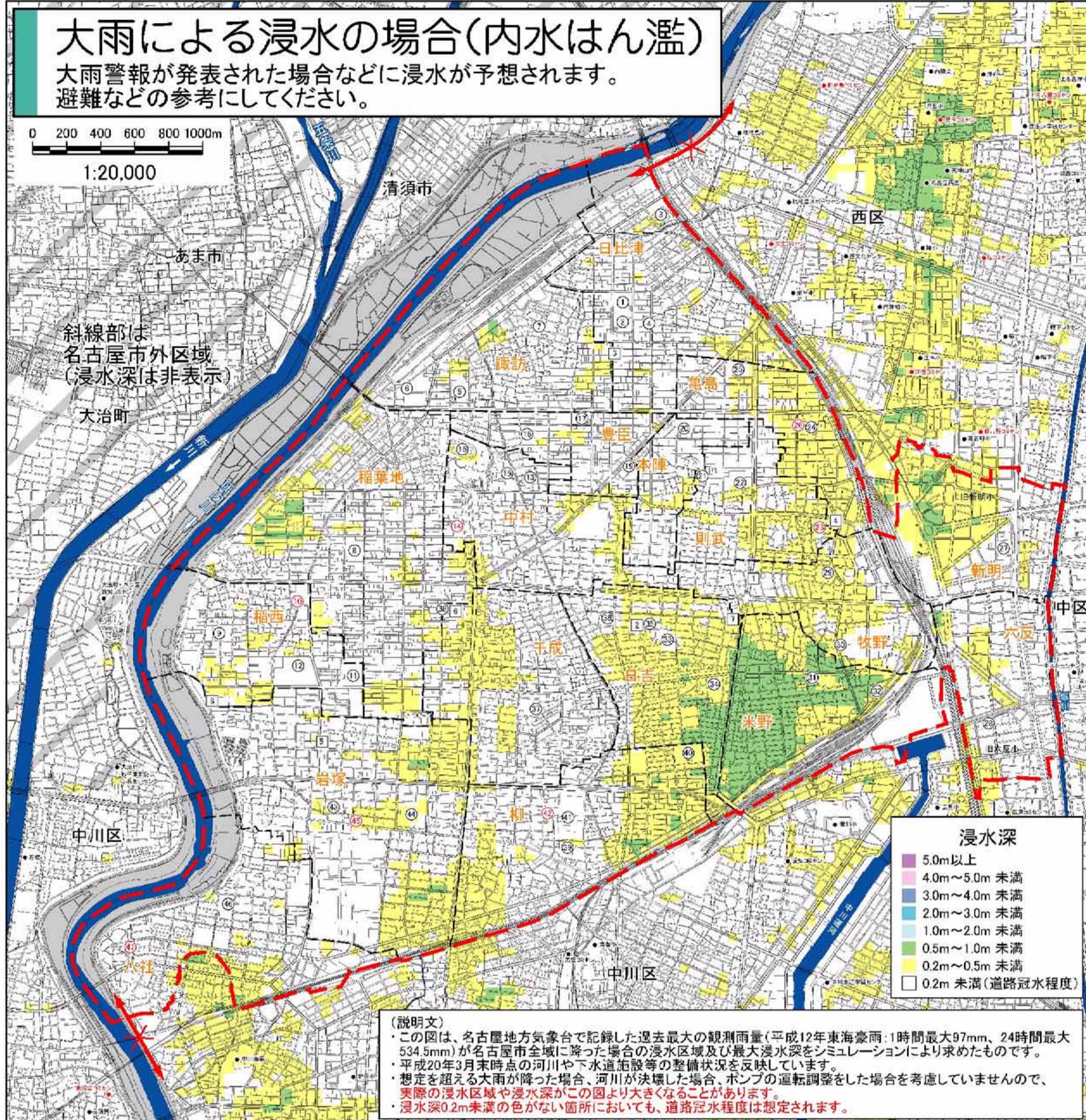


洪水・内水ハザードマップ(中村区)

この図と裏面の「避難行動の目安」を参考に、避難など適切な行動について、事前に確認してください。

この地図の浸水に関する問い合わせ先
 河川によるはん濫について 緑政土木局河川部河川工務課 972-2895
 内水によるはん濫について 上下水道局計画部下水道計画課 972-3764



大雨による浸水の場合(内水はん濫)
 大雨警報が発表された場合などに浸水が予想されます。避難などの参考にしてください。

庄内川・矢田川が、はん濫した場合(洪水)
 河川のはん濫が予測された場合に、避難勧告などが発令されます。避難などの参考にしてください。

浸水深
 5.0m以上
 4.0~5.0m 未満
 3.0~4.0m 未満
 2.0~3.0m 未満
 1.0~2.0m 未満
 0.5~1.0m 未満
 0.2m 未満(道路冠水程度)

(説明文)
 この図は、名古屋地方気象台で記録した過去最大の観測雨量(平成12年東海豪雨:1時間最大97mm、24時間最大534.5mm)が名古屋市内全域に降った場合の浸水区域及び最大浸水深をシミュレーションにより求めたものです。
 ・平成20年3月末時点の河川や下水道施設等の整備状況を反映しています。
 ・想定を超える大雨が降った場合、河川が決壊した場合、ポンプの運転調整をした場合を考慮していませんので、実際の浸水区域や浸水深がこの図より大きくなる場合があります。
 ・浸水深0.2m未満の色がない箇所においても、道路冠水程度は想定されます。

※	番号	避難所名(○印)	施設階数	所在地	電話番号	※	番号	避難所名(○印)	施設階数	所在地	電話番号
	1	日比津小学校	3	高道町2-1-30	471-4527	25	菟瀬中学校	4	佐古前町5-4	461-3211	
	2	日比津中学校	4	高道町2-2-36	481-8335	26	亀島コミュニティセンター	2	亀島一丁目5-30	452-7928	
	3	名城大学附属高等学校	8	新富町1-3-16	481-7436	27	笹島小学校	6	名駅四丁目19-1	565-1155	
	4	日比津コミュニティセンター	3	高道町1-6-3	461-9835	28	笹島中学校	6	名駅四丁目19-1	582-4725	
	5	諏訪小学校	3	諏訪町2-6-7	411-7581	29	六反コミュニティセンター	2	名駅南四丁目4-7	561-6459	
	6	中村高等学校	4	菊水町1-2-18	411-7760	30	枝野小学校	3	竹樓町3-4	451-2457	
	7	諏訪コミュニティセンター	2	日比津町1-16-14	483-6026	31	枝野コミュニティセンター	2	太閤三丁目7-57	451-0328	
	8	稲葉地小学校	4	篠国町3-20	411-7070	32	米野小学校	3	権現通1-28	451-2970	
	9	福西小学校	3	福西町8	411-6645	33	米野コミュニティセンター	2	太閤二丁目3-11	451-2010	
	10	福西コミュニティセンター	2	稲葉地町2-16-5	413-7005	34	日吉小学校	3	戒主町1-1	481-6226	
	11	豊正中学校	4	稲葉地町7-1-2	412-3176	35	黄金中学校	3	権現通4-28	481-9451	
	12	同朋学園	13	稲葉地町7-1	411-1111	36	日吉コミュニティセンター	3	西米野町4-40	481-4100	
	13	中村小学校	4	中村町1-72	481-1246	37	中村郵便局	2	大宮町3-47	481-4231	
	14	中村コミュニティセンター	2	中村町7-84-2	411-0002	38	千成小学校	3	日ノ宮町1-120	471-5111	
	15	中村スポーツセンター	3	中村町学待屋43-1	413-8021	39	千成コミュニティセンター	3	砂田町1-12	412-0800	
	16	名古屋競輪場	4	中村町字高畑68	411-0013	40	柳小学校	4	鳥森町2-56	471-5115	
	17	豊臣小学校	3	森末町2-1	481-3186	41	豊国中学校	3	北畑町1-8	481-4191	
	18	豊臣コミュニティセンター	3	森末町4-106	461-8182	42	松蔭高等学校	4	鳥森町2-2	481-9471	
	19	中村生涯学習センター	3	鳥居通3-1-3	471-8121	43	柳コミュニティセンター	1	鳥森町3-23-1	471-0123	
	20	(旧)本陣小学校	2	松原町1-24	453-5303(区役所)	44	岩塚小学校	3	岩塚町4-17	412-3070	
	21	本陣コミュニティセンター	2	松原町4-68	482-0901	45	岩塚中学校	3	岩塚町2-10	412-3552	
	22	ほのか小学校	4	松原町5-5	471-2271	46	岩塚コミュニティセンター	2	岩塚町3-192	412-9350	
	23	則武コミュニティセンター	2	則武二丁目8-17	453-3669	47	八社小学校	4	八社一丁目199-2	411-1601	
	24	(旧)亀島小学校	4	亀島一丁目5-29	453-5303(区役所)	48	八社コミュニティセンター	2	横井一丁目378	413-5350	

凡例

○ 避難所	災害から身を守るために避難する場所です。万一、洪水により浸水した場合にも、安全な空間(階)は確保されます。
○ 避難所(浸水危険箇所)	庄内川・矢田川の堤防が決壊した場合に、使用できないことが想定されます。災害の状況により最寄りの浸水危険箇所以外の避難所に避難してください。
↔ アンダーパス	大雨が降ると道路冠水を起こし、通行止めとなる箇所です。
■ 決壊を想定した河川	■ 決壊を想定していない河川
--- 区界	--- 学区界 (学区界はおおよそです。詳しくは、各区役所へお問い合わせください。)
● 区外、市外の避難所	● 区外の避難所(浸水危険箇所)

官公署(口印)

1	中村区役所
2	中村消防署
3	中村消防署日比津出張所
4	中村消防署橋出張所
5	中村消防署岩塚出張所
6	中村土木事務所
7	上下水道局中村営業所
8	上下水道局西部管路事務所(福西)

(説明文)
 この図は、国土交通省が公表した浸水想定区域図を基に作成しました。
 ・浸水想定区域図は、現在の河川の整備状況で、各河川の計画規模の雨が降った場合に発生が予想される洪水(外水はん濫)について、想定される浸水区域と浸水深をシミュレーションにより求めたものです。
 ・想定を超える大雨が降った場合や、支川のはん濫等は考慮していませんので、実際の浸水区域や浸水深がこの図より大きくなる場合があります。

— 計画規模の降雨条件 —
 庄内川 概ね200年に1回程度起こる大雨 24時間総雨量376mm
 矢田川 概ね200年に1回程度起こる大雨(宮前橋下流) 24時間総雨量376mm

この地図は、平成17年度市営の都市計画基本図を使用しました。なお、必須に応じて作成後の状況を反映しています。
 大治町・あま市(旧美田町)については、各市町の承諾を受けて都市計画基本図を使用しました。
 (承諾番号: 大治町: 21大治第29号 美田町: 21美田第52号 清須市: 21清須第111号)
 この印刷物は、古紙パルプを含む再生紙を使用しています。