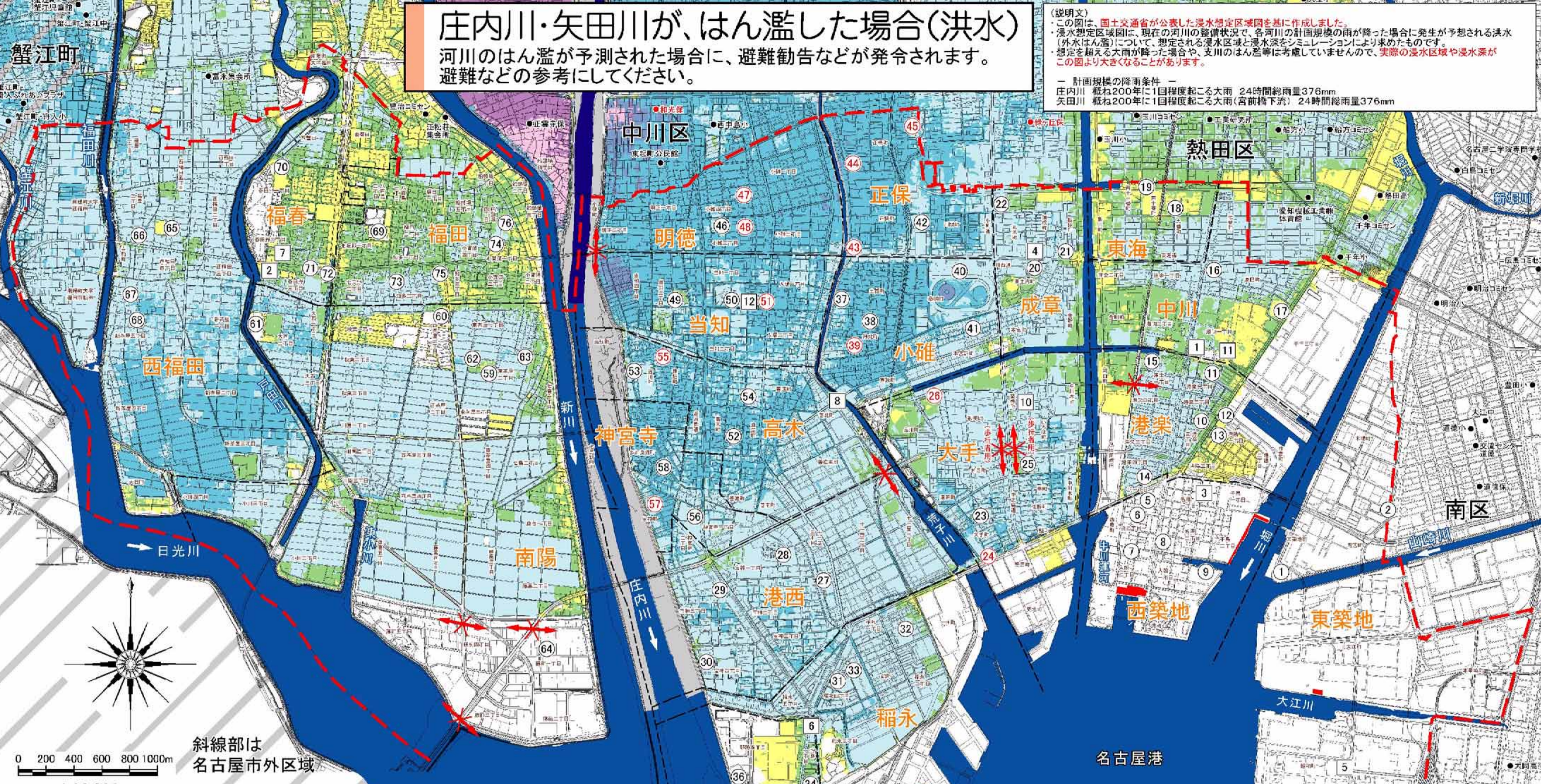


洪水・内水ハザードマップ(港区)

この図と裏面の「避難行動の目安」を参考に、避難など適切な行動について、事前に確認してください。

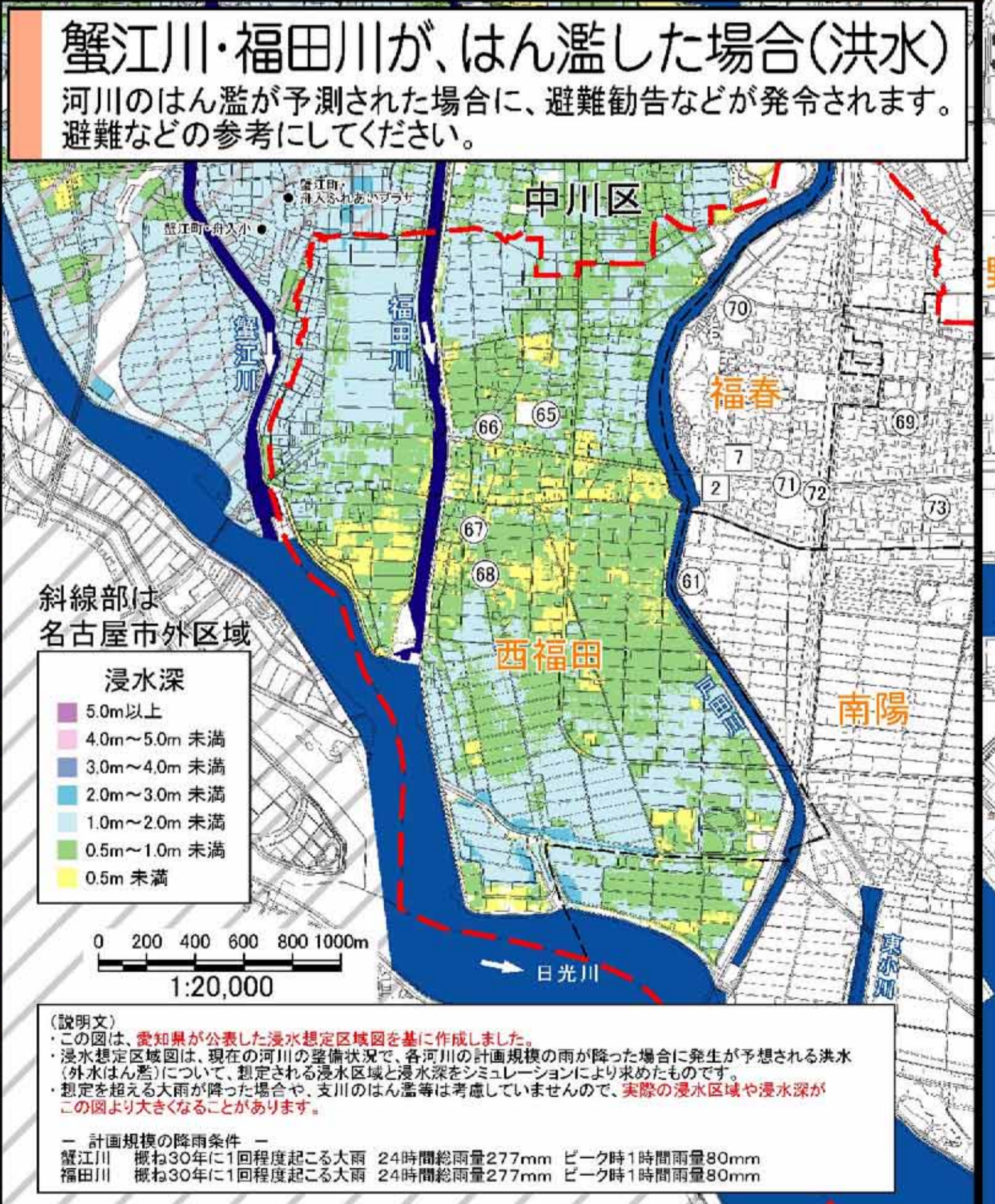
この地図の浸水に関する問い合わせ先
 河川によるはん濫について 緑政土木局河川部河川工務課 972-2895
 内水によるはん濫について 上下水道局計画部下水道計画課 972-3764

番号	避難所名(○印)	施設種別	所在地	電話番号	番号	避難所名(○印)	施設種別	所在地	電話番号
1	東築地小学校	4	東築地町26	691-0111	39	小籠コミュニティセンター	2	港北町2-34	384-0191
2	東築地コミュニティセンター	2	木場町9-10	694-5668	40	名古屋競馬場	4	泰明町1-1	661-9791
3	中野電力(株)新名古屋火力発電所	4	湖見町34	614-7320	41	うぐいす幼稚園	3	本宮町5-18	661-0068
4	中央卸売市場南島市場	3	船見町1-39	614-4129	42	正保小学校	4	正保町5-22	653-3121
5	西築地小学校	3	浜一丁目2-33	661-2590	43	正保コミュニティセンター	2	正保町8-134	382-9901
6	西築地コミュニティセンター	2	浜二丁目10-31	654-2224	44	港北幼稚園	2	正保町5-135	381-0259
7	名古屋港海会館	5	入船二丁目1-17	652-7151	45	三島教会	2	正保町1-28-1	661-6338
8	愛知海運(株)	4	名港二丁目9-31	651-3221	46	明徳小学校	4	小籠三丁目259	381-4753
9	日本製紙(株)名古屋工場	2	入船二丁目1-34	661-1671	47	明徳コミュニティセンター	2	小籠四丁目147	384-1600
10	港業小学校	5	港業二丁目3-36	652-1276	48	小籠幼稚園	2	小籠三丁目134	382-1015
11	東港中学校	3	港業一丁目7-16	652-2305	49	当知小学校	4	当知三丁目2401	382-5118
12	港業コミュニティセンター	1	港業一丁目1-65	654-5007	50	当知中学校	4	当知一丁目608	381-9880
13	港生涯学習センター	3	港業一丁目10-18	653-5171	51	当知コミュニティセンター	2	当知一丁目601-1	383-7838
14	慶和幼稚園	2	港業四丁目4-18	661-2597	52	高木小学校	4	高木町3-20	381-1250
15	邦和スポーツランド	2	港業一丁目9-23	654-0791	53	惟信高等学校	4	惟信町2-292	382-1355
16	中川小学校	4	辰巳町37-6	661-9341	54	高木コミュニティセンター	2	津屋敷2-15	384-7474
17	港南中学校	4	港明一丁目1-38	654-2361	55	惟信町公民館	2	惟信町1-24	電話なし
18	東港小学校	4	九番町1-1-3	653-8141	56	神宮寺小学校	4	神宮寺二丁目501	382-6291
19	東港コミュニティセンター	2	南十番町1-3	653-0294	57	神宮寺コミュニティセンター	2	宝神町字会所裏724-1	381-8867
20	成章小学校	3	東土古町1-3	651-0403	58	多立良浜保育園	3	多立良浜町5-3	381-5718
21	成章コミュニティセンター	2	新船場4-1-2	654-6262	59	南陽小学校	4	東茶屋二丁目328	302-3618
22	愛知黒武道館	5	丸尾町1-1-4	654-8541	60	南陽東中学校	4	西茶屋一丁目35-2	301-2271
23	大手小学校	3	大手町3-28	652-6441	61	南陽高等学校	4	大西二丁目99	301-1973
24	大手コミュニティセンター	1	大手町6-24	652-9120	62	南陽センター	2	東茶屋二丁目330	303-3991
25	中川西配水場	2	二丁目5-16	652-2321	63	南陽第一保育園	2	東茶屋二丁目305	301-8849
26	みなと花の道	1	品川町1-1-4	655-0222	64	藤前会館	3	藤前一丁目742	301-3340
27	港西小学校	4	十一丁目3目55	381-2530	65	西福田小学校	3	西福田五丁目1901	301-1121
28	宝神中学校	4	宝神一丁目77	383-1504	66	西福田コミュニティセンター	2	福屋二丁目103	303-7511
29	港西コミュニティセンター	2	宝神五丁目308	382-5321	67	南陽第三保育園	2	新茶屋五丁目2004	301-8903
30	宝神水処理センター	3	宝神四丁目2501	381-9274	68	茶屋後土地改良区事務所	3	新茶屋五丁目2602	301-7711
31	福永小学校	3	福永四丁目6-35	381-2577	69	福田小学校	4	七反野一丁目1207	301-2600
32	港南中学校	3	福永一丁目4-39	381-9337	70	福壽小学校	3	番田野一丁目2901	301-2911
33	福永コミュニティセンター	2	福永四丁目7-56	381-5685	71	南陽中学校	3	番田野三丁目121	301-8981
34	野跡小学校	3	野跡一丁目4-11	382-5422	72	南陽地区会館	2	香田野三丁目101	301-6670
35	野跡コミュニティセンター	1	野跡四丁目3-13	381-1712	73	南陽第二保育園	2	苑多二丁目2401	301-7914
36	福永スポーツセンター	2	野跡五丁目1-10	384-0300	74	富士文化幼稚園	3	小宮須一丁目801	301-5188
37	小籠小学校	4	土古町4-59	381-0171	75	中日本薬業社ゴヤ港南苑	2	苑多二丁目201	309-2000
38	港北中学校	4	港北町2-1	381-0121	76	福田コミュニティセンター	2	船場四丁目213	301-1533



庄内川・矢田川が、はん濫した場合(洪水)
 河川のはん濫が予測された場合に、避難勧告などが発令されます。避難などの参考にしてください。

(説明文)
 この図は、国土交通省が公表した洪水想定区域図を基に作成しました。洪水想定区域図は、現在の河川の整備状況で、各河川の計画規模の雨が降った場合に発生が予想される洪水(外水はん濫)について、想定される浸水区域と浸水深をシミュレーションにより求めたものです。想定を超える大雨が降った場合や、支川のはん濫等は考慮していませんので、実際の浸水区域や浸水深がこの図より大きくなる場合があります。



この図は、平成17年度市の防災計画に基づき作成しました。なお、必要に応じて年度後の状況を変更しています。東海市・蟹江町については、各市町の路線図等を基に作成しました。(測定箇所:東海市:都賀(6号)蟹江町(21)東築地(31号))