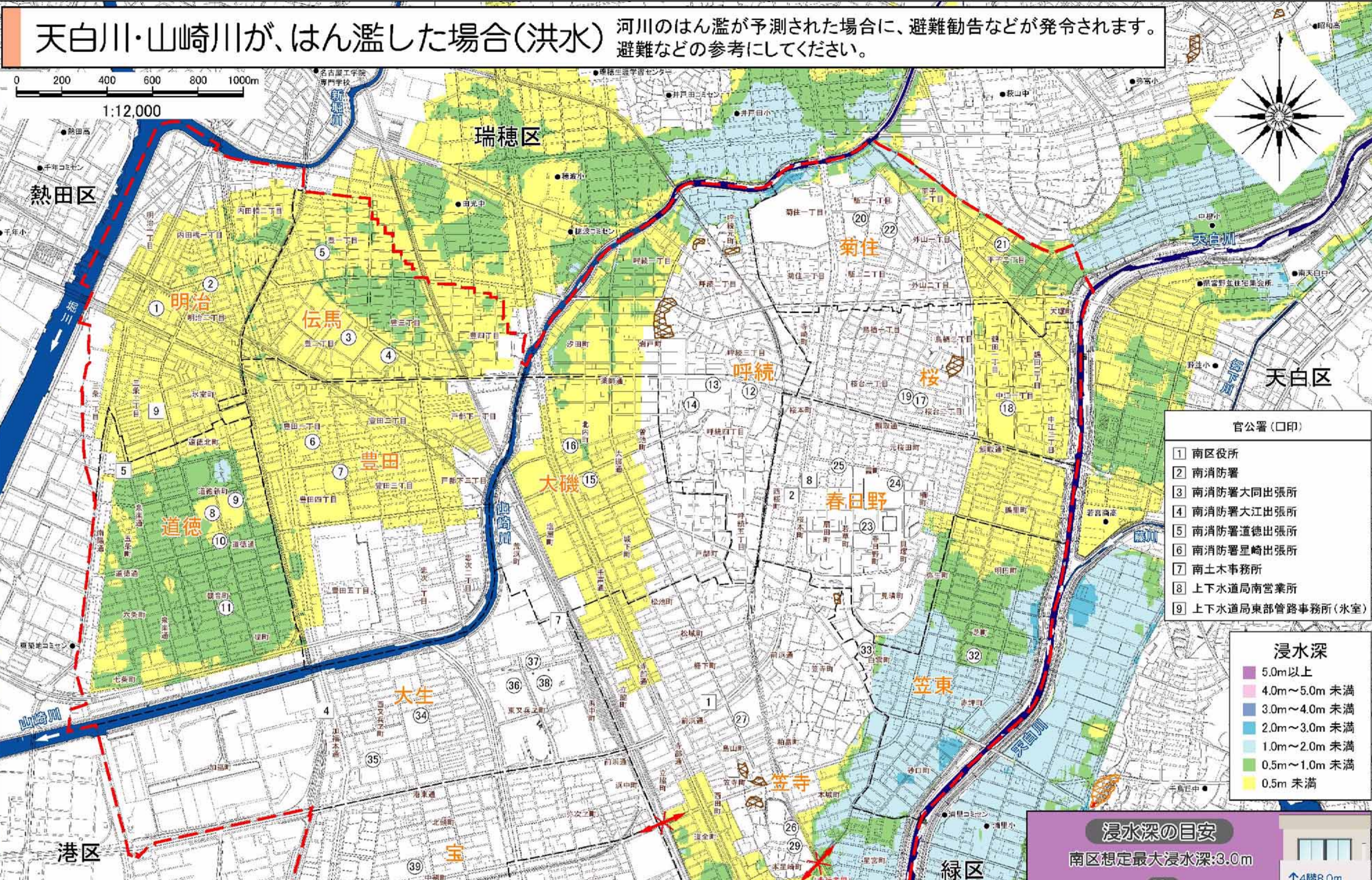


洪水・内水ハザードマップ(南区)

この図と裏面の「避難行動の目安」を参考に、避難など適切な行動について、事前に確認してください。

この地図の浸水に関する問い合わせ先
 河川によるはん濫について 緑政土木局河川部河川工務課 972-2895
 内水によるはん濫について 上下水道局計画部下水道計画課 972-3764

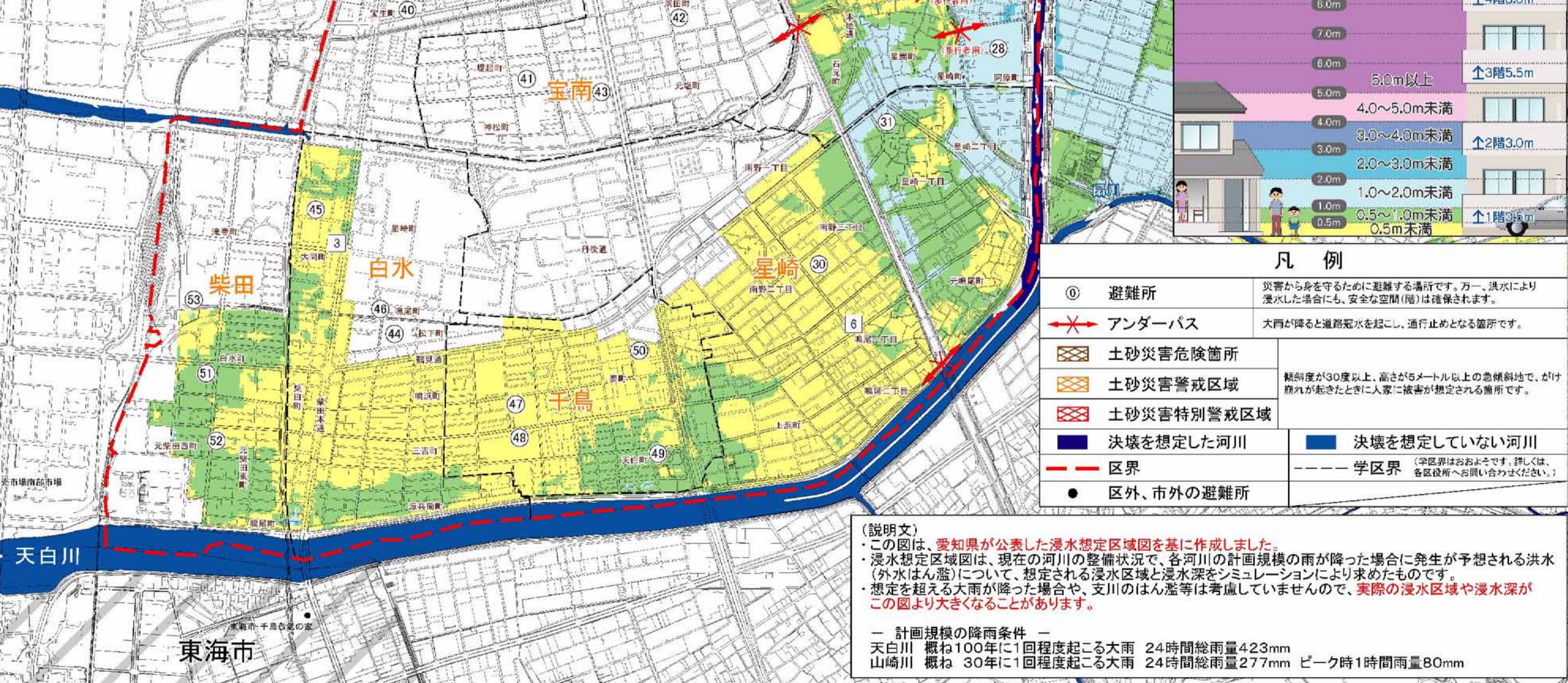


大雨による浸水の場合 (内水はん濫) 大雨警報が発表された場合などに浸水が予想されます。避難などの参考にしてください。

天白川・山崎川が、はん濫した場合(洪水) 河川のはん濫が予測された場合に、避難勧告などが発令されます。避難などの参考にしてください。

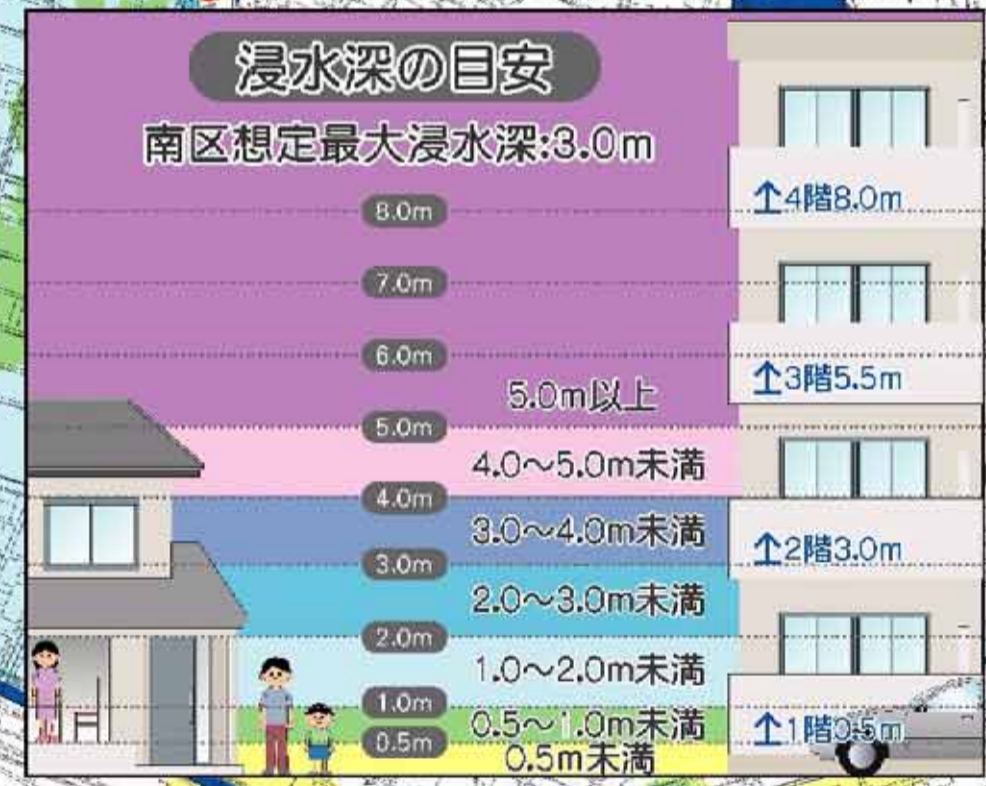
番号	避難所名(○印)	施設階数	所在地	電話番号	番号	避難所名(○印)	施設階数	所在地	電話番号
1	明治小学校	4	明治二丁目3-50	691-0888	28	名南工業高等学校	4	阿原町1	822-0242
2	明治コミュニティセンター	2	明治二丁目14-1	692-4975	29	笠寺学区公民館	3	本壘崎町字宮浦360-1	822-1428
3	伝馬小学校	3	豊二丁目38-9	691-2505	30	星崎小学校	3	南野三丁目163	611-4494
4	明豊中学校	3	豊二丁目39-3	692-1616	31	星崎学区公民館	2	星崎一丁目52	824-0730
5	伝馬コミュニティセンター	2	豊一丁目37-8	692-7977	32	笠東小学校	3	芝町113	823-0841
6	豊田小学校	3	豊田一丁目19-23	691-3004	33	笠東コミュニティセンター	2	白雲町57	824-1344
7	豊田コミュニティセンター	2	豊田四丁目9-19	692-1008	34	大生小学校	3	西又兵衛町3-76	611-3795
8	道徳小学校	3	道徳新町5-43	691-0830	35	大生ふれあいセンター	2	西又兵衛町4-8-1	614-1133
9	大江中学校	3	道徳新町5-48	692-1717	36	名古屋南高等学校	4	東又兵衛町5-1-11	613-0001
10	交流センター道徳	3	道徳通2-72	691-7082	37	南生進学習センター	2	東又兵衛町5-1-10	613-1310
11	道徳保育園	4	観音町6-20	692-4001	38	日本ガイシスポーツプラザ	3	東又兵衛町5-1-16	614-3111
12	呼続小学校	4	呼続四丁目17-10	821-6358	39	宝小学校	3	中瀬町2-5	611-3777
13	新郊中学校	4	呼続四丁目4-8	821-8661	40	宝コミュニティセンター	2	宝生町2-2	612-9893
14	呼続コミュニティセンター	1	呼続四丁目4-60	822-3233	41	宝南小学校	3	堤起町3-48	614-0300
15	大磯小学校	4	北内町5-1	821-8871	42	南光中学校	3	浜田町4-119	611-5308
16	大磯コミュニティセンター	2	北内町3-25	811-0077	43	宝南コミュニティセンター	2	元塩町1-20-6	614-1955
17	桜小学校	3	桜台二丁目13-38	821-1188	44	白水小学校	2	松下町2-1	612-3124
18	桜台中学校	4	中江一丁目4-52	811-9306	45	大同大学大同高等学校	4	大同町2-21	611-0511
19	桜コミュニティセンター	2	桜台二丁目15-4	822-4339	46	白水コミュニティセンター	2	鴨尾町字丹後江3023-3	611-3328
20	菜住小学校	4	飯上一丁目12-37	822-4848	47	千鳥小学校	3	三吉町6-1	611-2874
21	月日教おうかんみち教会本部	3	平子二丁目7-14	821-9275	48	名南中学校	3	三吉町5-43	611-2641
22	菜住コミュニティセンター	1	飯上一丁目14-13	819-5800	49	千鳥コミュニティセンター	2	天白町4-22	611-6520
23	呼続小学校	4	春日野町9-1	822-8139	50	特別養護老人ホームはるかぜ	4	栗町4-13	612-6600
24	桜台高等学校	4	霞町21	821-0186	51	柴田小学校	4	白水町19	611-0723
25	春日野コミュニティセンター	2	霞町77	822-8828	52	つどいの館 和光	3	元柴田東町2-20-2	614-8312
26	笠寺小学校	4	本壘崎町字本城765	821-5188	53	大同大学石井記念体育館(滝春校舎)	2	滝春町10-3	612-6111
27	本城中学校	3	馬山町3-1	822-0120					

この図は、平成17年度作成の洪水ハザードマップを基に作成しました。なお、必要に応じて年度別の更新を行っています。業者については、国土院の承認を得て都市計画基本図を使用しました。(承認番号 都第168号)



- 官公署(口印)
- 南区役所
 - 南消防署
 - 南消防署大同出張所
 - 南消防署大江出張所
 - 南消防署道徳出張所
 - 南消防署星崎出張所
 - 南土木事務所
 - 上下水道局南営業所
 - 上下水道局東部管務事務所(水室)

- 浸水深
- 5.0m以上
 - 4.0m~5.0m 未満
 - 3.0m~4.0m 未満
 - 2.0m~3.0m 未満
 - 1.0m~2.0m 未満
 - 0.5m~1.0m 未満
 - 0.2m 未満(道路冠水程度)



- 凡例
- 避難所
 - ✕ アンダーパス
 - 土砂災害危険箇所
 - 土砂災害警戒区域
 - 土砂災害特別警戒区域
 - 決壊を想定しない河川
 - 決壊を想定した河川
 - 区界
 - 学区界
 - 区外、市外の避難所

(説明文)
 この図は、愛知県が公表した浸水想定区域図を基に作成しました。
 浸水想定区域図は、現在の河川の整備状況で、各河川の計画規模の雨が降った場合に発生が予想される洪水(外水はん濫)について、想定される浸水区域と浸水深をシミュレーションにより求めたものです。
 想定を超える大雨が降った場合や、支川のはん濫等は考慮していませんので、実際の浸水区域や浸水深がこの図より大きくなる場合があります。

一 計画規模の降雨条件 一
 天白川 概ね100年に1回程度起こる大雨 24時間総雨量423mm
 山崎川 概ね30年に1回程度起こる大雨 24時間総雨量277mm ピーク時1時間雨量80mm

この印刷物は、古紙パルプを含む再生紙を使用しています。